



Einführung ins Studium  
WI / IIB / DSC

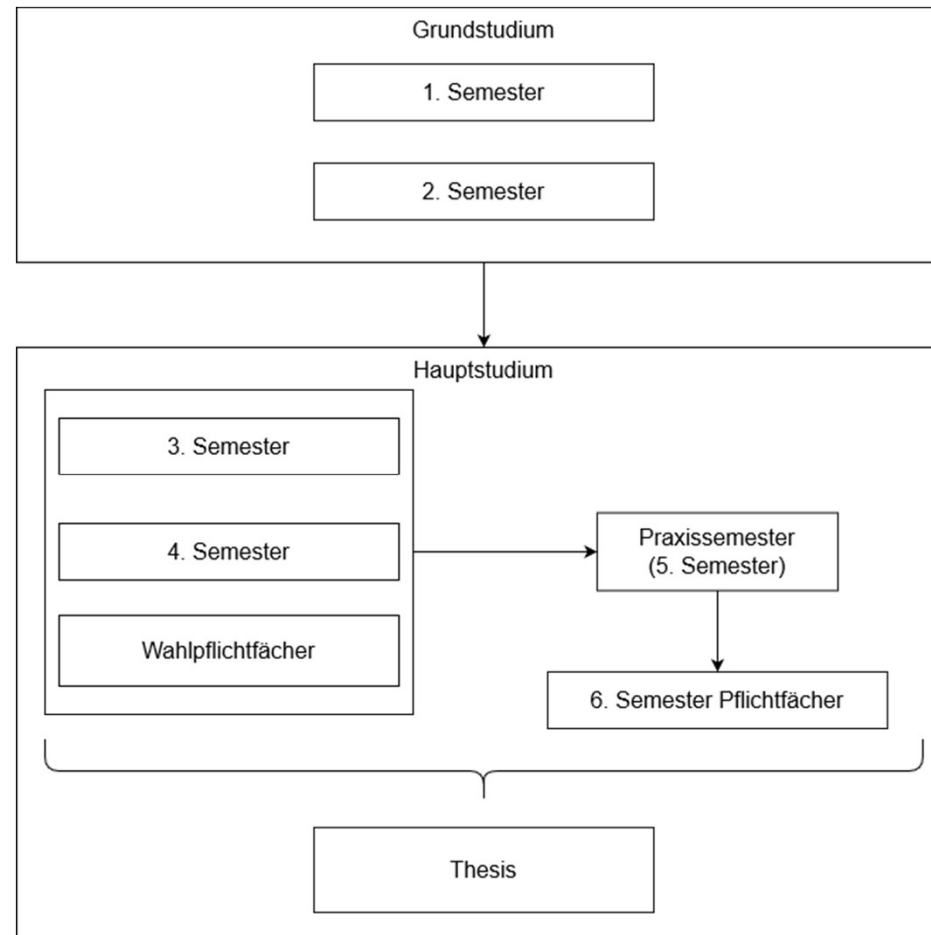
# Inhalt

---



- Aufbau des Studiums
- Aufbau des ersten Semesters
- Prüfungen
- Fristen
- Fragen

# Aufbau des Studiums



# Grundstudium

---



- Das Grundstudium umfasst die ersten zwei Semester.
- Die Noten aus diesen Klausuren zählen nicht in das Bachelorzeugnis rein.
- Nach erfolgreichem Abschluss gibt es das Bachelorvorzeugnis

Achtung:

- Die Noten aus dem Grundstudium stehen auf dem Notenauszug
- Mit den Noten aus Grundstudium und 3. Semester bewirbt ihr euch für das Praxissemester.

# Aufbau des ersten Semesters

---



- Vorlesung:
  - Behandlung von neuem Stoff
  - teilweise kleinere Übung
- Übung:
  - Übung vom behandelten Stoff
  - Gute Möglichkeit Fragen zu stellen
  - ⚠ Manche Dozenten führen auch in Übungen neuen Stoff ein
- Tutorium:
  - Ergänzendes Angebot zur Intensivierung des Stoffes
  - Wird von Studierenden aus höherem Semester geleitet
  - Gute Möglichkeit zum Üben und Fragen stellen

# Aufbau des ersten Semesters (WI)

	Vorlesungen	Übung	Tutorium
Mathematik 1	1	1 + 1 (ergänzende Übung)	1
Einführung Wirtschaftsinformatik	1	1	-
Allgemeine BWL	2	-	1
Rechnungswesen 1	2	-	-
Programmieren 1	2	1	?
VWL*	1	-	-
Recht*	1	-	-

\* VWL & Recht werden gemeinsam in einer Klausur geprüft

# Aufbau des ersten Semesters (IIB) + IKA

	Vorlesungen	Übung	Tutorium
Mathematik 1	1	1 + 1 (ergänzende Übung)	1
Einführung Wirtschaftsinformatik	1	1	-
Allgemeine BWL	2	-	-
Rechnungswesen 1	2	-	-
Programmieren 1	2	1	?
VWL*	1	-	-
Recht*	1	-	-

\* VWL & Recht werden gemeinsam in einer Klausur geprüft

# Aufbau des ersten Semesters (DS) HKA

	Vorlesungen	Übung	Tutorium
Grundlagen Analysis	2	1	1
Deskriptive Statistik	1	1	-
Informatik für Data Science 1	2	1	1
Datenbanken und Datenkunde 1	1	1	-
Wirtschaftliche Grundlagen Data Science (BWL+VWL)	2	-	-



# Klausurzulassung

---



- Um zu den Klausuren zugelassen zu werden, müssen in einigen Fächern unter dem Semester Abgaben geleistet werden.
- Ohne Zulassung könnt ihr NICHT an der Klausur am Ende des Semesters teilnehmen.
- In einigen Fächern kann durch das erfolgreiche Absolvieren der Abgaben Bonuspunkte für die Klausur sammeln.

Bitte achtet hier auf die Hinweise eurer Dozenten in der 1. Vorlesung!

# Prüfungen



- Zu Prüfungen muss man sich im Online Portal QIS anmelden.
- Prüfungsanmeldungszeitraum: 2.12.24 - 9.12.24
- Manche Fächer haben eine Zulassung (Übungsschein) die separat über das Portal angemeldet werden muss
- Man ist (in der Regel) bereits für alle Klausuren angemeldet, die in dem Fachsemester laut Prüfungsordnung geschrieben werden sollten.

# Prüfungen



- Zum erfolgreichen Bestehen einer Prüfung hat man 2 Versuche
- Wer eine Prüfung nicht besteht, MUSS diese im nächsten Semester schreiben
- Sollte der zweite Versuch mit einer 4,3 bewertet werden hat man zusätzlich Anspruch auf eine mündliche Zusatzprüfung
- In begründeten Fällen kann man über einen Härtefallantrag einen dritten Versuch bekommen

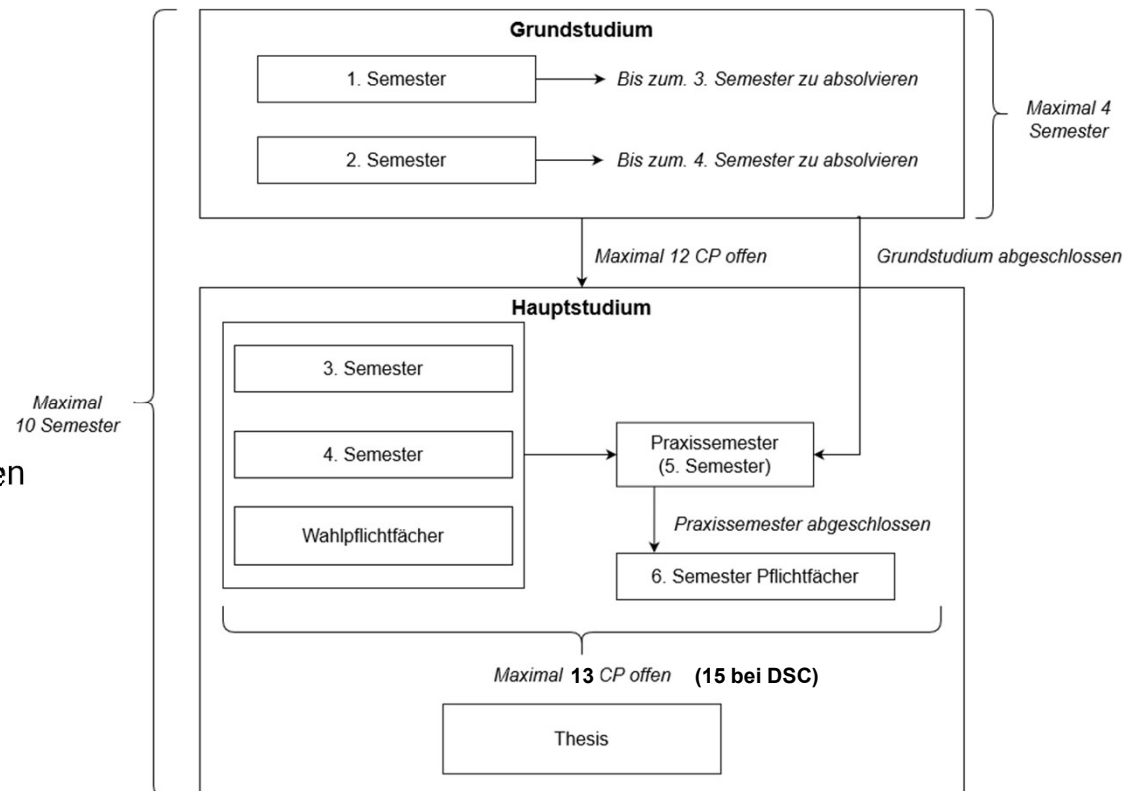
# Prüfungsabmeldung



- Möchte man an einer Klausur nicht teilnehmen oder erhält keine Zulassung muss man sich rechtzeitig abmelden
- Es muss mindestens ein voller Kalendertag zwischen der Abmeldung und dem Prüfungstermin liegen
- Bei Krankheit am Prüfungstag ist zwingend ein Attest vom Arzt nötig
- Unentschuldigtes Fehlen führt automatisch zu einer 5,0
- Von einer Wiederholungsprüfung kann man sich nicht abmelden, diese muss man schreiben

# Fristen

- Prüfungen des 1. Semesters müssen zum Ende des 3. Semesters bestanden sein.  
-> Um beide Versuche zu nutzen muss man spätestens im 2. Semester die Prüfungen schreiben
- Prüfungen des 2. Semesters müssen zum Ende des 4. Semesters bestanden sein.  
-> Um beide Versuche zu nutzen muss man spätestens im 2. Semester die Prüfungen schreiben
- Das Studium sollte innerhalb von 10 Semestern abgeschlossen sein
- Für Winfo & IIB zusätzliche Regeln bzgl. Praxissemester:  
-> Max 10 CP aus vorherigen Semestern des Hauptstudiums offen und drittes Semester komplett abgeschlossen
- Für DSC zusätzliche Regel bzgl. Praxissemester:  
-> Max 15 CP aus vorherigen Semestern des Hauptstudiums offen



**Das Schieben von Prüfungen sollte gut überlegt werden!**

# Anerkennung von Prüfungsleistungen

- Prüfungsleistungen von anderen Hochschulen / Universitäten können ggf. angerechnet werden.
- Antrag über das Sekretariat beim Prüfungsausschuss stellen
- Mit dem Studiendekan abklären
- Deadline: innerhalb der nächsten 2 Wochen

Hab ihr noch Fragen?

